

fev
08

LAREIRAS A ÁLCOOL: PRATICIDADE AO SEU ALCANCE

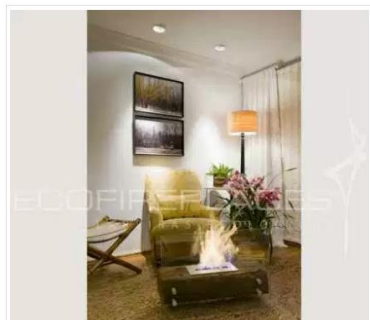
Até pouco tempo, para ter uma lareira em casa era preciso programar sua construção junto com a obra da casa ou enfrentar uma pequena reforma para inseri-la num espaço já construído. Com a evolução constante das tecnologias empregadas na Arquitetura e Design, já é possível adquirir uma sem fazer quebras na casa, usar lenha ou construir uma grande chaminé.

Quem visitou os eventos e feiras de Arquitetura e Design de Interiores em 2012, pode observar que as lareiras a álcool estavam por toda parte, substituindo os modelos convencionais. Com formas discretas, elas aqueciam e embelezavam desde livings a escritórios. Chamavam a atenção do público por se incorporarem facilmente ao design dos ambientes.

O segredo deste sucesso são os queimadores – recipientes em aço inoxidável onde é colocado o combustível que gera o fogo. Possuem controle de chama, existem em diversos tamanhos e sua dimensão está relacionada com o tamanho do ambiente a ser aquecido. Pode ser usado mais de um queimador por lareira, lembrando de que a quantidade deve ser sempre proporcional ao ambiente e ao calor desejado. E são estes queimadores que propiciam a lareira ser feita de qualquer material, colocada no centro de um ambiente ou até mesmo direto no chão.



Exemplo de queimador. Imagem: reprodução



CURTA A ÉLLI NO FACEBOOK



SOBRE

- INÍCIO
- A ÉLLI
- SERVIÇOS
- PORTFÓLIO
- DEPOIMENTOS
- MÍDIA
- CONTATO
- PARCEIROS

PORTFÓLIO

- Comercial
- Institucional
- Residencial
- Interiores
- Marcenaria e Mobiliário
- Shopping
- Serviços
- Corporativo
- Antes e Depois

PAINEL

- Para LER e SABER
- Para VISITAR
- Para ASSISTIR
- Para COMPRAR

PESQUISAR

TAGS

acabamentos **acessibilidade**
alvenaria estrutural
ambientação antes e
depois **arte Atibaia** auditório Casa
cor **casa de campo** CAU centro
comercial **comercial** cores
corporativo croquis **decoreação**
desenho universal **designn**

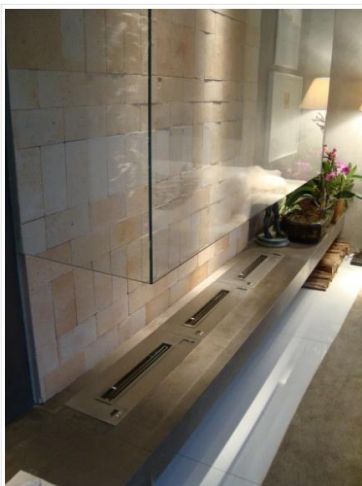
Lareira em madeira bruta e laterais com vidro. Possui apenas um queimador e está localizada no centro do ambiente. Imagem: Ecofireplaces



Dois queimadores embutidos no piso de um ambiente externo. Ao redor, pedras vulcânicas e um fechamento em vergalhões de aço. Imagem: reprodução

Ainda há outras vantagens em relação à lareira à lenha. O álcool utilizado é o de 92,8º, encontrado em supermercados, drogarias e lojas de produto de limpeza. A queima deste álcool não exala cheiro e gases poluentes prejudiciais à saúde. Quando o fogo for extinto, o odor gerado se dissipará rapidamente. A lareira a álcool pode ser colocada em ambientes internos e externos e não precisa de chaminé, pois não emana fumaça. A prática manutenção deve ser feita apenas com pano úmido e detergente.

Associando elegância ao estilo da casa, agora está muito mais fácil ter um ambiente aquecido no inverno.



Lareira com três queimadores no ambiente de Ana Maria Vieira Santos, na Mostra Black 2012. Os tijolos refratários na parte de trás e a caixa de vidro superior remetem à lareira convencional, mas seguem o estilo contemporâneo do ambiente. Imagem: Élli Arquitetura

Lareira com três queimadores no ambiente de Ana Maria Vieira Santos, na Mostra Black 2012. Os tijolos refratários na parte de trás e a caixa de vidro superior remetem à lareira convencional, mas seguem o estilo contemporâneo do ambiente. Imagem: Élli Arquitetura



Lareira em mármore marrom impedador com três queimadores
Imagem: reprodução

Apenas um queimador embutido no nicho que forma a lareira de linhas retas e pintura marmorizada. Espaço de Galvez e De Vitto na Mostra Black 2012 Imagem: Élli Arquitetura

Apenas um queimador embutido no nicho que forma a lareira de linhas retas e pintura marmorizada. Espaço de Galvez e De Vitto na Mostra Black 2012 Imagem: Élli Arquitetura

design contemporâneo design de interiores e-commerce escola escola de idiomas escritórios evento fachada feira franquias hotel iluminação institucional LED lighting designer livro lojas lojista luminárias lâmpada madeira marcenaria marketing materiais mobiliário mostra museu padronização pallets pessoas com deficiência projeto de iluminação pufe reaproveitamento reforma residencial residência sala de eventos salão de beleza serviços shopping sustentabilidade tendência VISUAL merchandising visual merchandising. lojista VÍDEO